

POINT D'ACTUALITÉS au

7 mars 2025

📍 Zone de l'Abbaye III 5, rue des frères Lumière 44 160 PONT-CHÂTEAU

☎ **02 40 45 60 92** @ contact@sbvb.fr 🌐 www.sbvb.fr



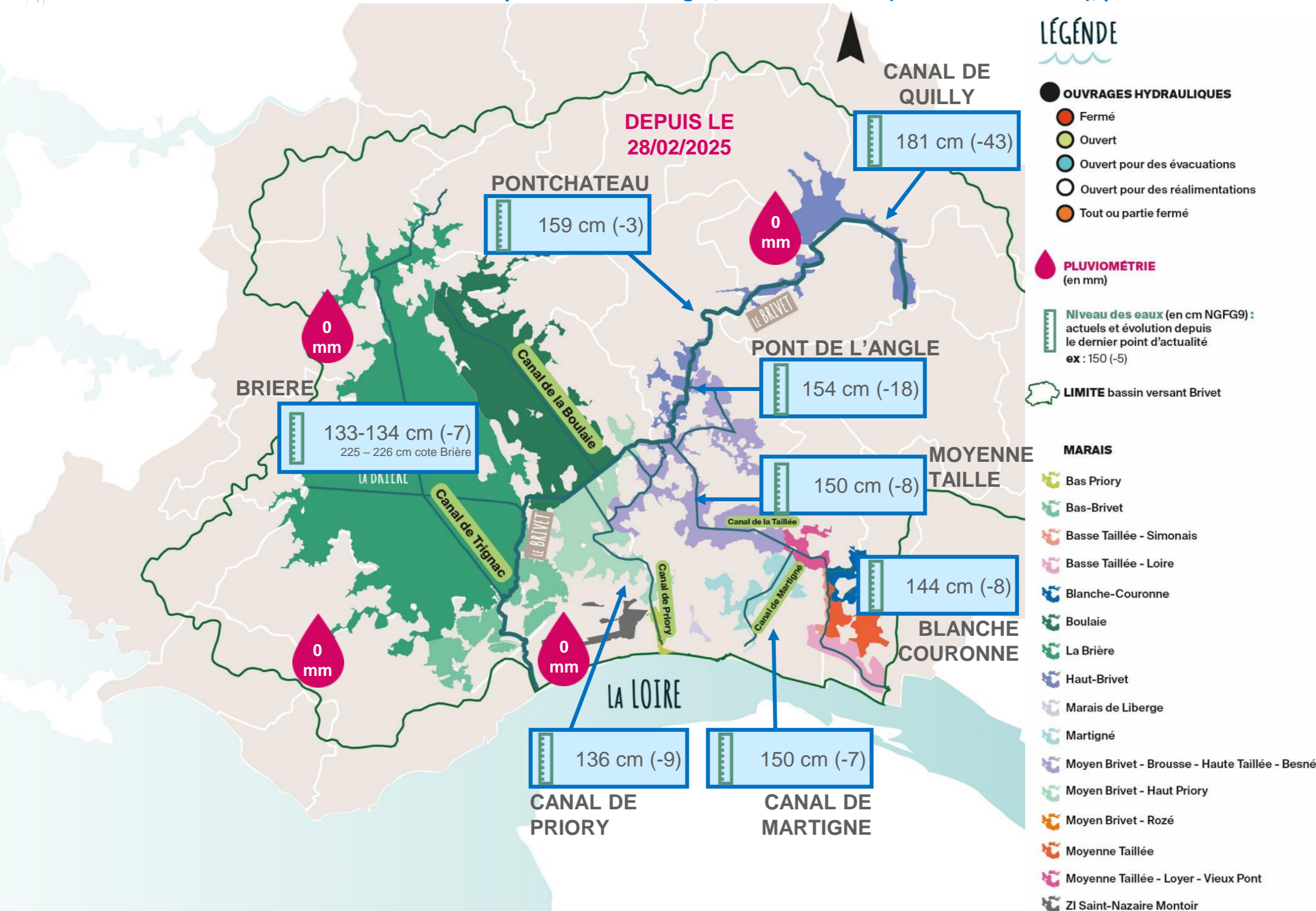


ZOOM SUR LE BASSIN VERSANT : position des ouvrages, niveau des eaux (actuels et évolution), pluviométrie



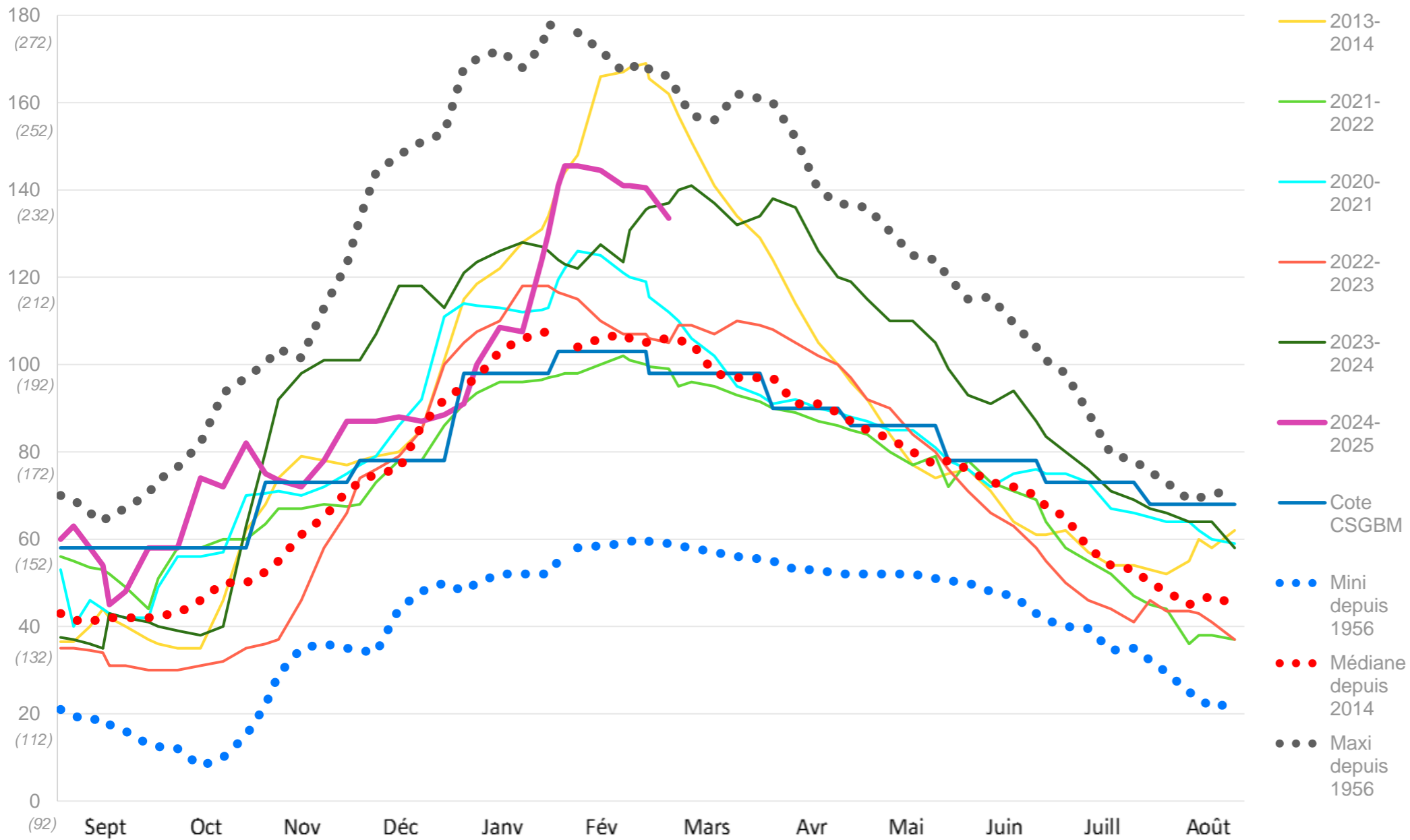


ZOOM SUR LE BASSIN VERSANT : position des ouvrages, niveau des eaux (actuels et évolution), pluviométrie





Niveaux d'eau en Brière : en cm cote NGF69 (et cote Brière)



Pluviométrie depuis le début du mois en mm

| Station | Montoir | | Herbignac Drefféac St-André | |
|----------------|-------------|----------|-----------------------------------|-------------------|
| Gestion | MétéoFrance | | SBVB | |
| Donnée Mois | Médiane * | Actuelle | Actuelles | |
| | Septembre | 71.5 | 114,2 | 99,2 94,7 82,9 |
| Octobre | 90.6 | 138,5 | 137,2 125,4 119,7 | |
| Novembre | 84.6 | 82,9 | 86,2 73,7 64,7 | |
| Décembre | 97.0 | 29,9 | 47,5 42,5 31,7 | |
| Janvier | 81.4 | 208,3 | 280,1 282,6 192,4 | |
| Février | 59.7 | 68,5 | 78,8 68,4 64,3 | |
| Mars | 57.6 | 0 | 0 0 0 | |
| Avril | 48.0 | | | |
| Mai | 45.5 | | | |
| Juin | 35.9 | | | |
| Juillet | 43.0 | | | |
| Août | 40.8 | | | |

* Médiane depuis 2000



POINT INFOS

- Météo :** J+3 = 5/15 mm /// J+4 à +7 = 5/10mm
- Gestion hydraulique :** Evacuations maximales par tous les exutoires. Le clapet du Pont de la Mine est relevé afin de diminuer aussi l'aval du Bassin Versant.
- Astreinte :** Urgence hydraulique uniquement

BILAN GLOBAL

La décrue est homogène sur l'ensemble des compartiments.

L'ASTREINTE

« **GESTION HYDRAULIQUE** »

du Syndicat du Bassin Versant
du Brivet est joignable
uniquement en cas d'urgence
au **06 27 83 14 51**