





POINT D'ACTUALITÉS au

07 février 2025

 Zone de l'Abbaye III 5, rue des frères Lumière 44 160 PONT-CHÂTEAU

 **02 40 45 60 92**  contact@sbvb.fr  www.sbvb.fr 

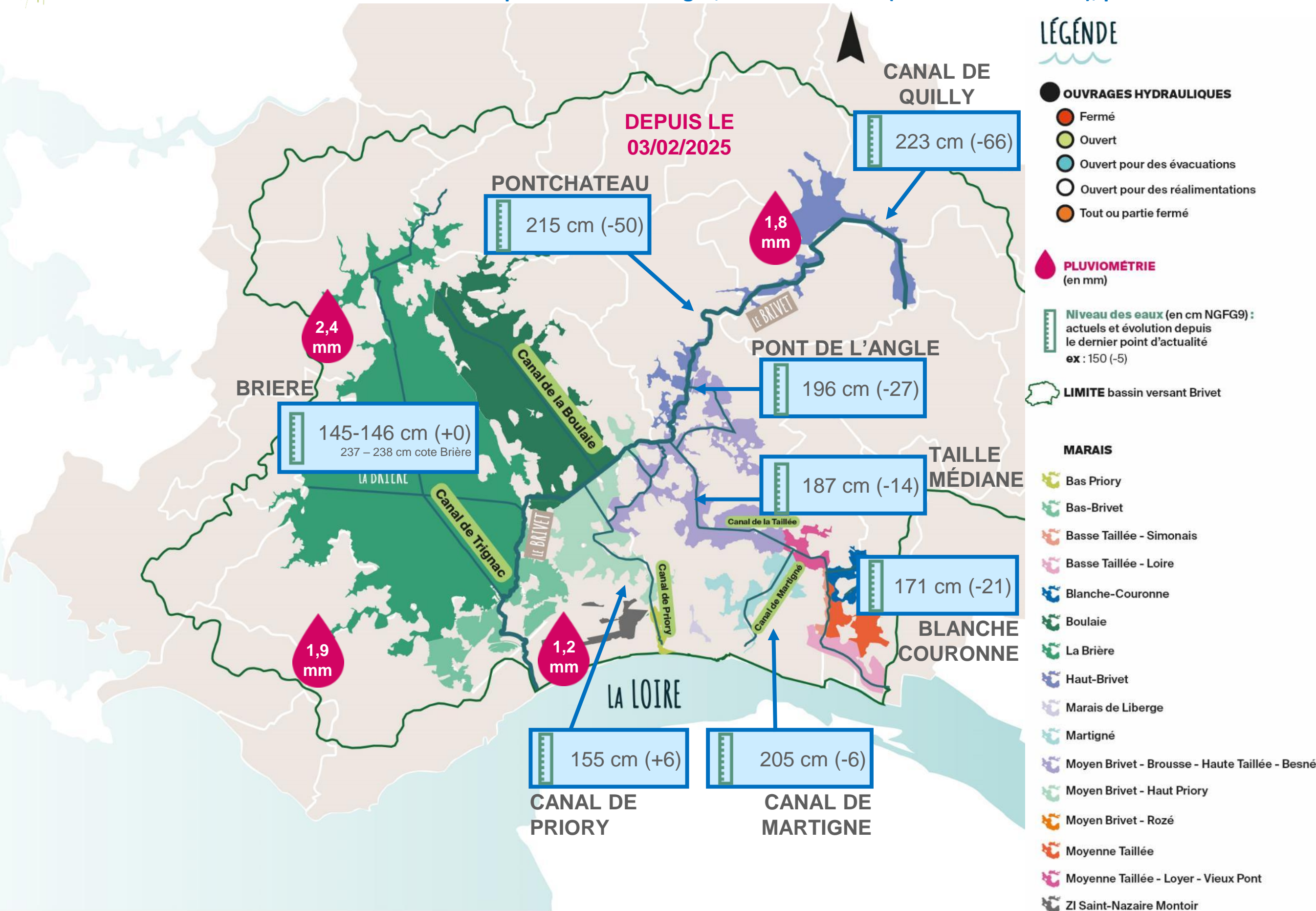


ZOOM SUR LE BASSIN VERSANT : position des ouvrages, niveau des eaux (actuels et évolution), pluviométrie



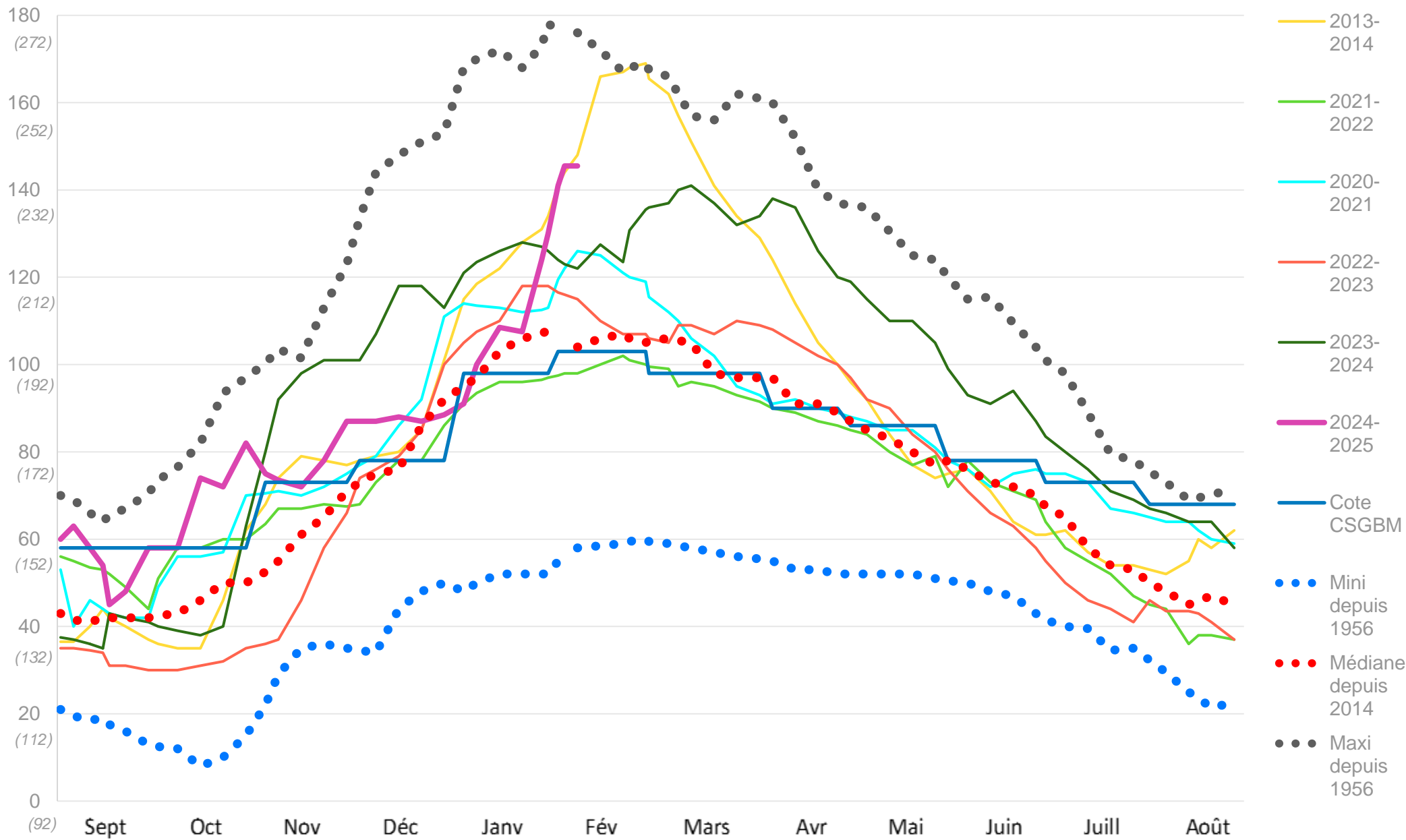


ZOOM SUR LE BASSIN VERSANT : position des ouvrages, niveau des eaux (actuels et évolution), pluviométrie





Niveaux d'eau en Brière : en cm cote NGF69 (et cote Brière)



Pluviométrie depuis le début du mois en mm			
Station	Montoir		Herbignac Drefféac St-André
Gestion	MétéoFrance		SBVB
Mois	Donnée		Actuelles
	Médiane *	Actuelle	
Septembre	71.5	114,2	99,2 94,7 82,9
Octobre	90.6	138,5	137,2 125,4 119,7
Novembre	84.6	82,9	86,2 73,7 64,7
Décembre	97.0	29,9	47,5 42,5 31,7
Janvier	81.4	208,3	280,1 282,6 192,4
Février	59.7	1,2	2,4 1,9 1,9
Mars	57.6		
Avril	48.0		
Mai	45.5		
Juin	35.9		
Juillet	43.0		
Août	40.8		

* Médiane depuis 2000



POINT INFOS

- Météo :** J+3 = 5 à 10 mm /// J+4 à +7 = 2 à 10 mm
- Gestion hydraulique :** Evacuations maximales par tous les exutoires
- Astreinte :** Urgence hydraulique uniquement

BILAN GLOBAL
 La décrue continue sur l'amont du bassin. Sur l'aval côté Est, les niveaux vont également continuer à diminuer. Côté Brière, la décrue s'amorcera ces prochains jours.

L'ASTREINTE
« GESTION HYDRAULIQUE »
 du Syndicat du Bassin Versant du Brivet est joignable uniquement en cas d'urgence au **06 27 83 14 51**