

POINT D'ACTUALITÉS au

**07 octobre 2024**

📍 Zone de l'Abbaye III 5, rue des frères Lumière 44 160 PONT-CHÂTEAU

☎ 02 40 45 60 92

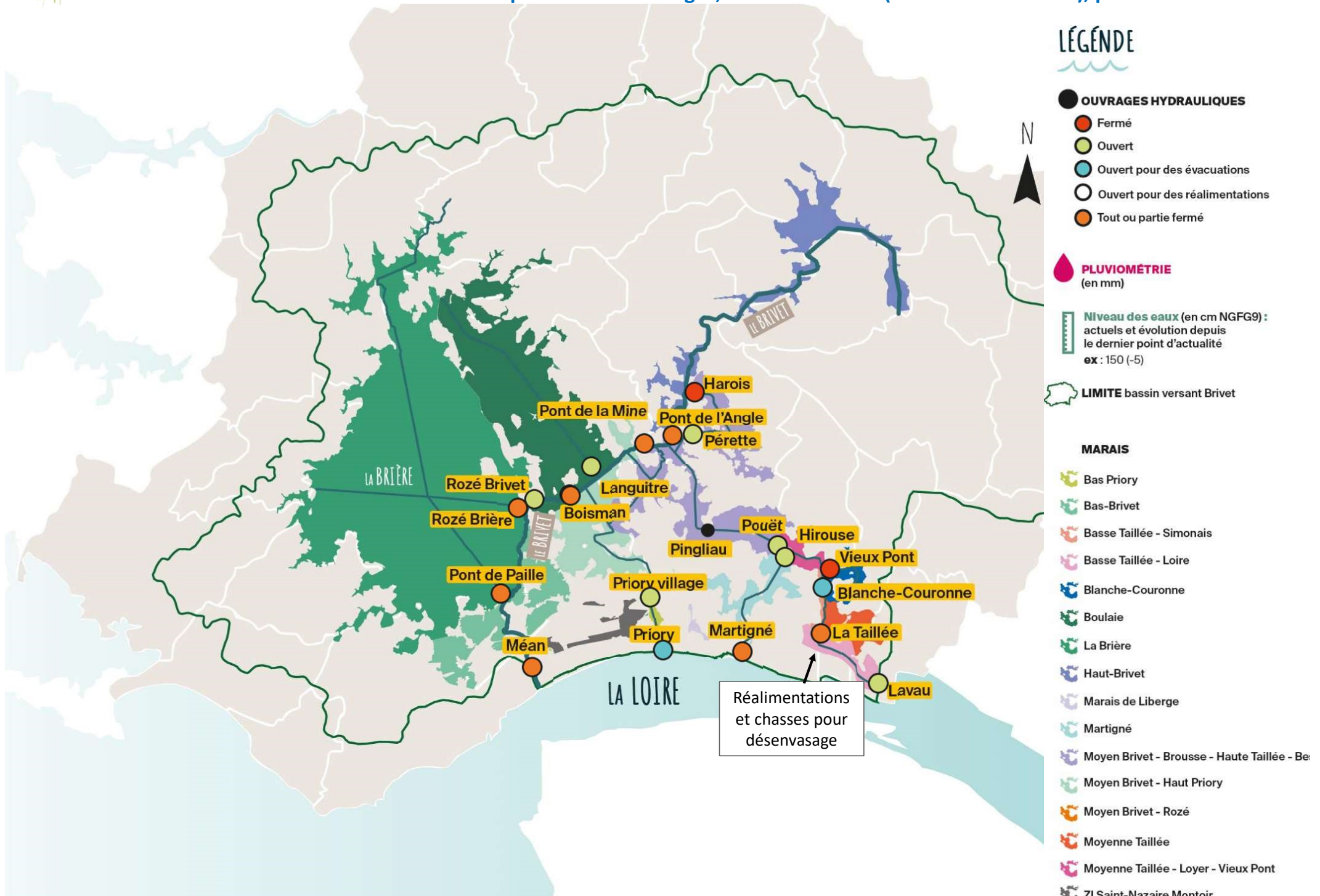
@ contact@sbvb.fr

🌐 [www.sbvb.fr](http://www.sbvb.fr)



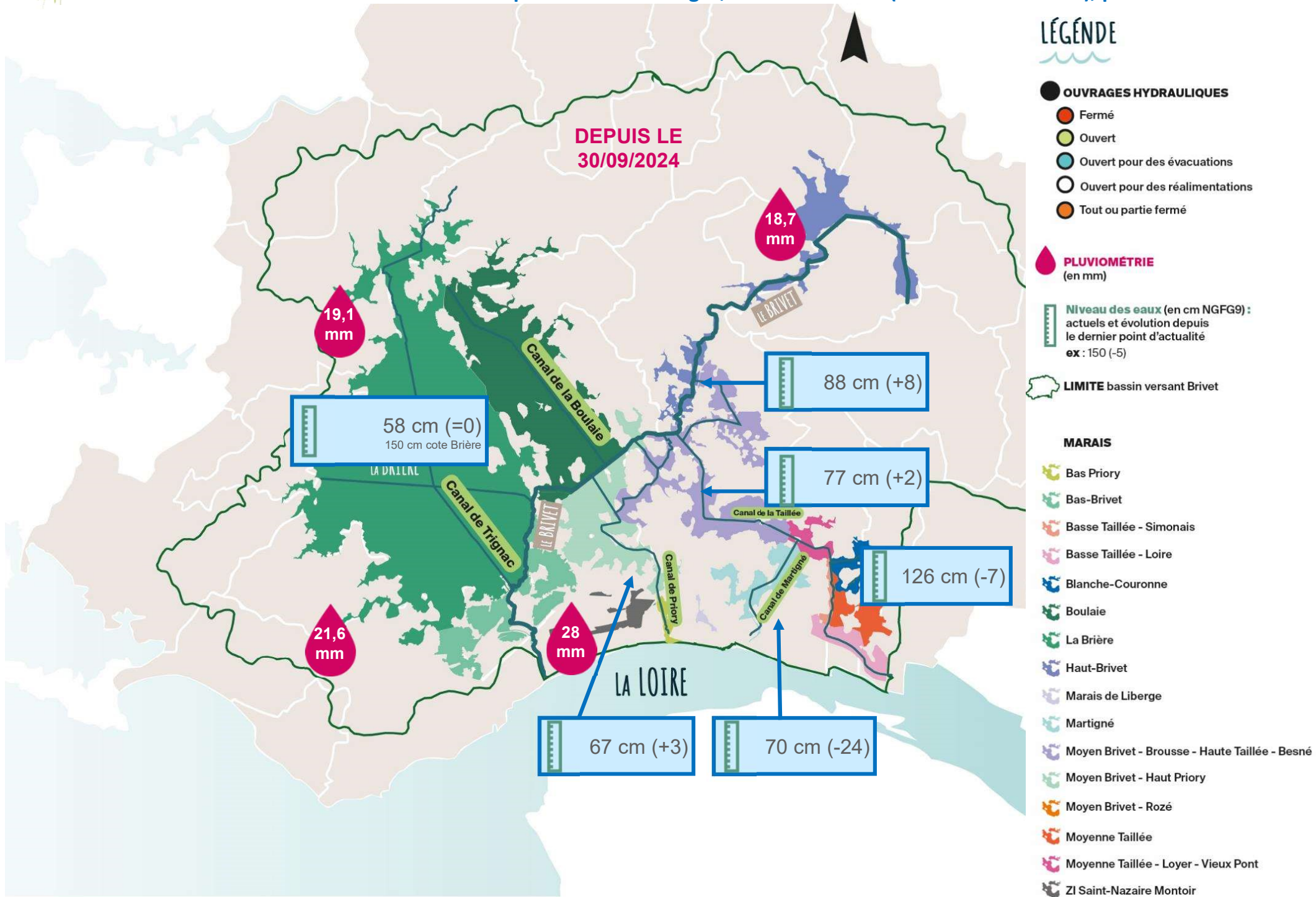


# ZOOM SUR LE BASSIN VERSANT : position des ouvrages, niveau des eaux (actuels et évolution), pluviométrie



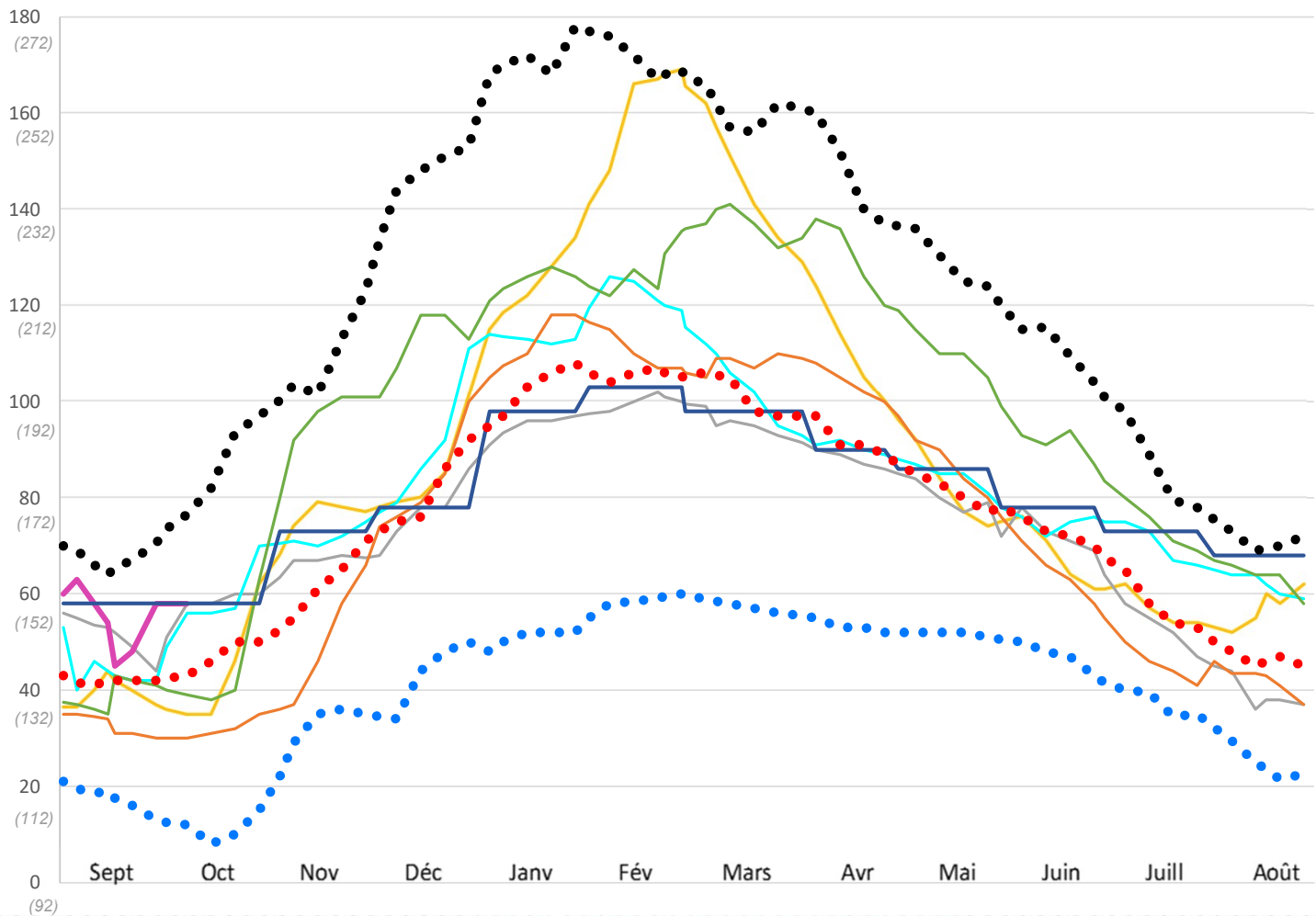


# ZOOM SUR LE BASSIN VERSANT : position des ouvrages, niveau des eaux (actuels et évolution), pluviométrie





# Niveaux d'eau en Brière : en cm cote NGF69 (et cote Brière)



- 2013-2014
- 2021-2022
- 2020-2021
- 2022-2023
- 2023-2024
- 2024-2025
- Cote CSGBM
- Mini depuis 1956
- Médiane depuis 2014
- Maxi depuis 1956

Pluviométrie depuis le début du mois en mm			
Station	Montoir		Herbignac Drefféac St-André
Gestion	MétéoFrance		SBVB
Mois	Donnée	Médiane *	Actuelle
	Actuelles		
Septembre	71.5	114,2	99,2 94,7 82,9
Octobre	90.6	21,6	18,1 14,1 20,7
Novembre	84.6		
Décembre	97.0		
Janvier	81.4		
Février	59.7		
Mars	57.6		
Avril	48.0		
Mai	45.5		
Juin	35.9		
Juillet	43.0		
Août	40.8		

\* Médiane depuis 2000

## POINT INFOS

- 💧 **Météo** : J+3 = 10-60 mm /// J+4 à +7 = 10-70 mm
- 💧 **Gestion hydraulique** : Sur les 3 vannes à Méan, 2 sont toujours en cours de réfection
- 💧 **Astreinte** : Urgence hydraulique uniquement

## BILAN GLOBAL

Les niveaux vont augmenter



## L'ASTREINTE « GESTION HYDRAULIQUE »

du Syndicat du Bassin Versant  
du Brivet est joignable  
uniquement en cas d'urgence  
au **06 27 83 14 51**