

POINT D'ACTUALITÉS au

**29 juillet 2024**

📍 Zone de l'Abbaye III 5, rue des frères Lumière 44 160 PONT-CHÂTEAU

☎ **02 40 45 60 92**   @ [contact@sbvb.fr](mailto:contact@sbvb.fr)   🌐 [www.sbvb.fr](http://www.sbvb.fr)



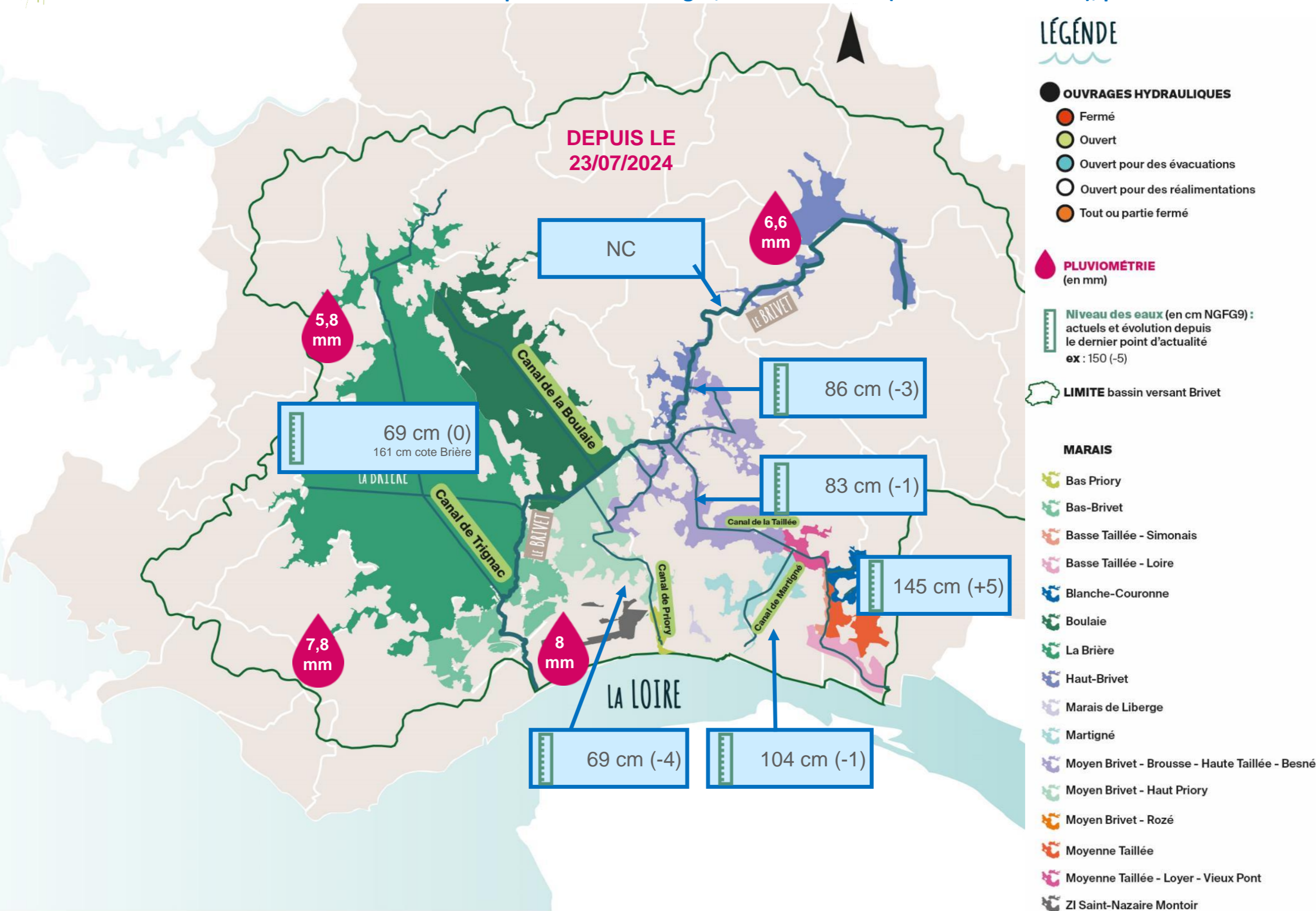


# ZOOM SUR LE BASSIN VERSANT : position des ouvrages, niveau des eaux (actuels et évolution), pluviométrie



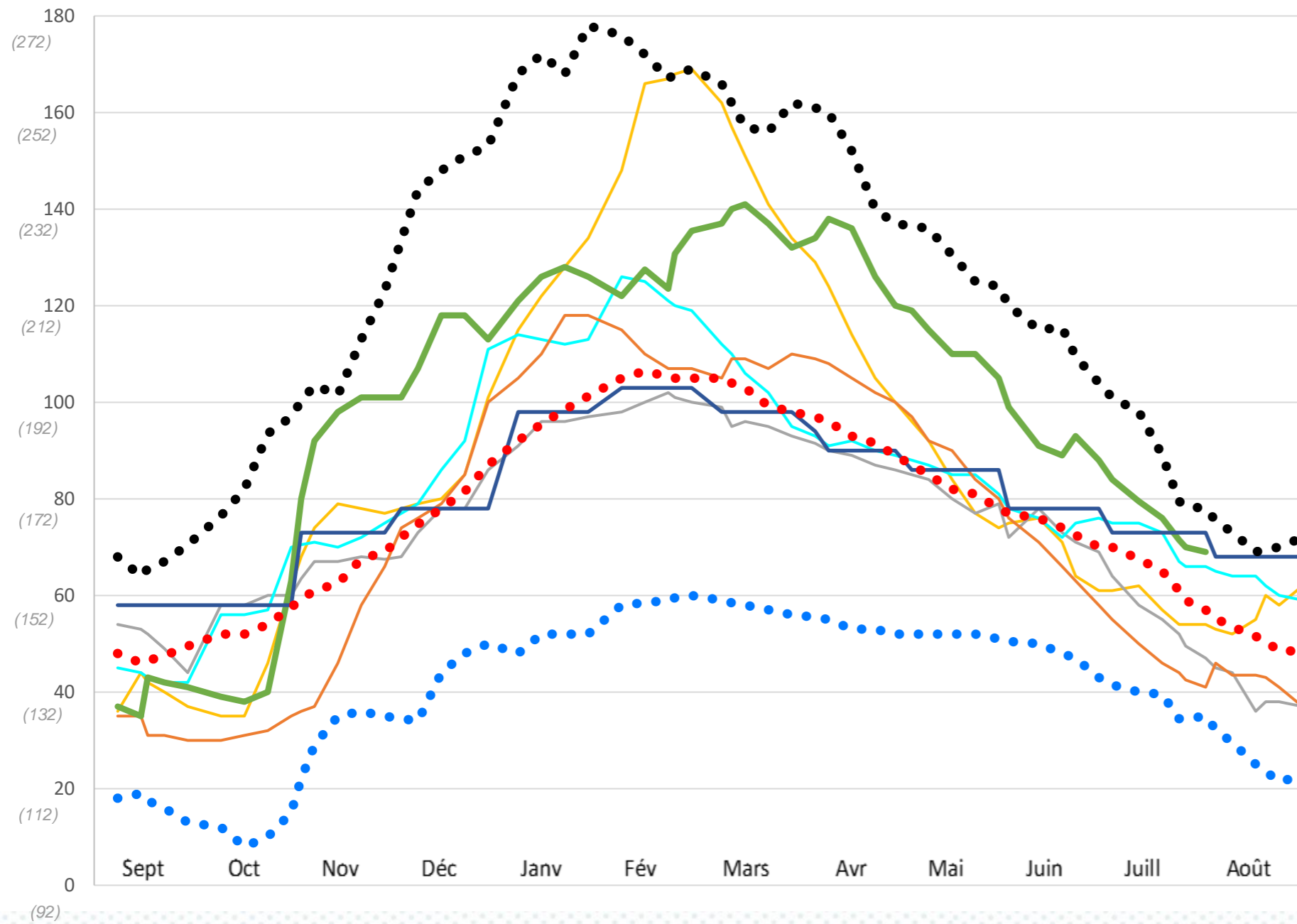


# ZOOM SUR LE BASSIN VERSANT : position des ouvrages, niveau des eaux (actuels et évolution), pluviométrie





# Niveaux d'eau en Brière : en cm cote NGF69 (et cote Brière)



- 2013-2014
- 2021-2022
- 2020-2021
- 2022-2023
- 2023-2024
- Cote CSGBM
- Médiane depuis 1956
- Mini depuis 1956
- Maxi depuis 1956

Pluviométrie depuis le début du mois en mm			
Station	Montoir		Herbignac Drefféac St-André
Gestion	MétéoFrance		SBVB
Mois	Donnée	Médiane *	Actuelles
		Actuelle	
Septembre	41,5	74,2	82,2 85,5 62,2
Octobre	90,6	172,5	173,8 177,6 122,9
Novembre	84,6	126,1	191,4 183 130,3
Décembre	87,9	111,4	140 117,6 87,5
Janvier	63,3	81,4	113,7 118,9 67,9
Février	52,4	119,5	139,7 129,5 96,2
Mars	53,2	106,1	104,6 98,6 nc
Avril	47,6	85,1	105,5 98,6 63,2
Mai	44,2	109,4	105,6 108,3 78,2
Juin	34,6	85,2	95 84,3 60,5
Juillet	41,8	67,9	60,3 63,9 52,7
Août	37,3		

\* Médiane depuis 2000



## POINT INFOS

- Météo :** J+3 = 2/5 mm (orages) /// J+4 à +7 = 0 mm
- Gestion hydraulique :** Les évacuations sont arrêtées aux ouvrages à l'estuaire. Des ajustements sur les ouvrages intermédiaires seront effectués.
- Astreinte :** Urgence hydraulique uniquement

## BILAN GLOBAL

**L'ASTREINTE**  
**« GESTION HYDRAULIQUE »**  
 du Syndicat du Bassin Versant  
 du Brivet est joignable  
 uniquement en cas d'urgence  
 au **06 27 83 14 51**